

Tablar 19" - Frontmontage

Tablar perforiert montierbar auf 19"-Profile frontseitig.

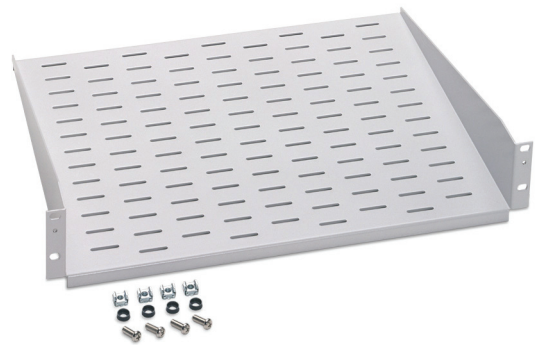
- Stahl RAL 7047 Telegrau 4
- Perforiert
- Frontmontage 2HE, Tragkraft*: 12.5 kg
- Frontmontage 3HE, Tragkraft*: 20 kg
- Tiefe: 250mm / 350mm
- Mit 19"-Befestigungsmaterial

Plateau 19" - fixation frontale

Plateau perforé, montage frontale sur profilés 19"

- Acier RAL 7047 télégris 4
- Surface perforée
- Montage frontale 2U, charge utile max.* 12.5 kg
- Montage frontale 3U, charge utile max.*: 20 kg
- Profondeurs de 250 à 350mm
- Visserie 19" incl.

Beschrieb / Description	Art.-Nr. / No d'art.
2HE Tiefe 250mm	
2U profondeur 250mm	4840.10
2HE Tiefe 350mm	
2U profondeur 350mm	4841.10



* Tragkraft bei gleichmässiger Belastung

* Poids admissible pour une charge homogène

VARICON 3.4_25.01-2