

# DIAMOND

## Lichtwellenleiter Komponenten

### VERBINDER UND MITTELSTÜCKE

#### SPEZIFIKATIONEN

	MULTIMODE 0° PC	SINGLE MODE 0° PC	SINGLE MODE 8° APC	EINHEIT	TESTBEDINGUNGEN
Einfügedämpfung (IL)	typ. 0.2 max. 0.4	typ. 0.2 max. 0.4	typ. 0.2 max. 0.4	dB	IEC 61300-3-4; $\lambda = 1300/1550\text{nm}$
Rückflussdämpfung (RL)	min. 35 typ 40	min. 45 typ 50	min. 70*	dB	IEC 61300-3-6; $\lambda = 1300/1550\text{nm}$
Reproduzierbarkeit IL	max $\pm 0.1$			dB	IEC 61300-2-2; $\lambda = 1300/1550\text{nm}$
Lebensdauer	1000 Steckzyklen			-	Aus Felderfahrung
Betriebstemperatur	-40/+85**			°C	
Lagertemperatur	-40/+90**			°C	

\* Gemessen mit Präzisionsreflektometer

\*\* Der Temperaturbereich des verwendeten Kabels kann die Steckerspezifikationen einschränken

#### ANWENDUNGSBEREICHE

- ▶ Telekommunikation, CATV, LAN, MAN, WAN, Messtechnik, Industrie, Medizintechnik, Sensorik

#### NORMEN STANDARDS

- ▶ IEC 61 754-4 "Fiber optic interfaces - Type SC connector family"
- ▶ TIA/EIA 604-3-A "Fiber optic intermateability standard - Type SC"

#### DESIGN/WERKSTOFFE

- ▶ Mittelstück: Kunststoff Gehäuse mit geschlitzter und schwimmender Zirkonia Führungshülse
- ▶ Stecker: Kunststoff, Anschluss mit Push-Pull-Einrastung

#### ERHÄLTlich ALS

- ▶ Konfektionierte Stecker
- ▶ Steckerset, (muss mit Diamond Spezialausrüstung gefertigt werden)

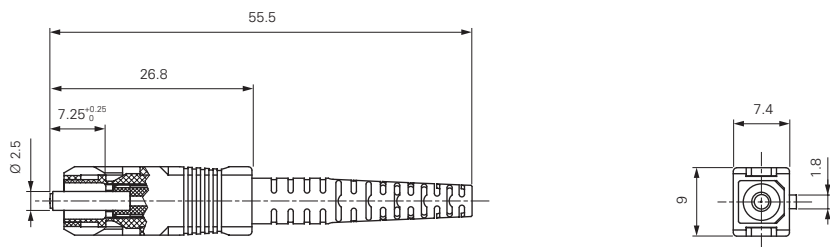
#### STECKERTYPEN UND ABMESSUNGEN

SC Simplex Stecker 900  $\mu\text{m}$  - 3 mm Knickschutzart

Ausführungen: **SC Simplex PC**  
**SC Simplex APC**

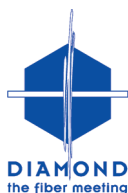
Ferrulenmaterial: Zirkonia/Metall-Einsatz

Material Aussenteile: Kunststoff



### SC Simplex

SINGLE MODE PC/APC  
MULTIMODE PC



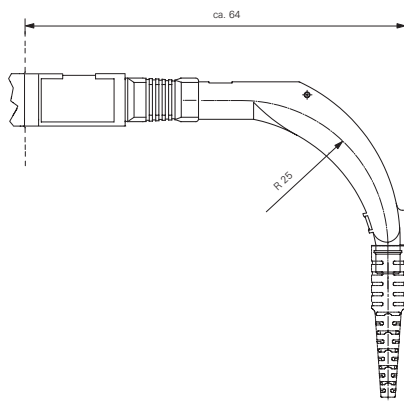
DIAMOND SA • Via dei Patrizi 5 • CH-6616 Losone • Schweiz  
Tel. +41 91 785 45 45 • Fax +41 91 785 45 00 • e-mail info@diamond-fo.com

[www.diamond-fo.com](http://www.diamond-fo.com)

Änderungen vorbehalten

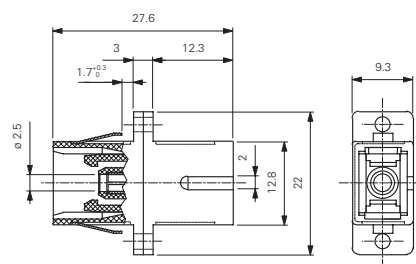
BDD 1950062 04\_14

SC Simplex Stecker 900 µm - 3 mm 90° Knickschutzart

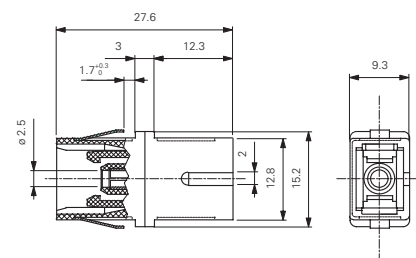


MITTELSTÜCKE UND ABMESSUNGEN

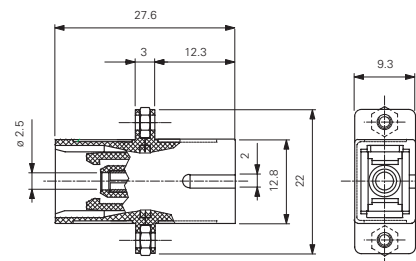
SC Simplex Mittelstück mit Schraub-Befestigung und Montageclip



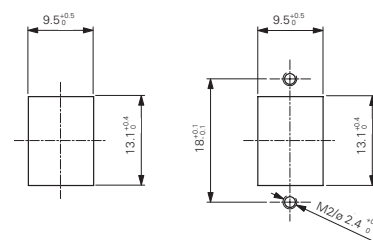
Schmal SC Simplex Mittelstück mit Montageclip



SC Simplex Mittelstück mit Schraubmutter-Befestigung



MONTAGELOCHUNG



**HINWEISE** - Serienmässig werden bei Diamond farbige Steckerkörper, Knickschutze und Kupplungsgehäuse eingesetzt, um den verwendeten Fasertyp (SM oder MM 50/62.5µm) und die verwendete Steckerstirnflächengeometrie (PC oder APC) zu kennzeichnen. Die Diamond Standardfarben für **Stecker/Knickschutz/Mittelstück** sind wie folgt: Beige/Schwarz/Beige für MM PC 50 µm, Beige/Beige/Beige für MM PC 62.5µm, Blau/Blau/Blau für SM PC und Grün/Grün/Grün für SM APC. Andere Farben sind auf Anfrage erhältlich.

**BESTELLHINWEISE**

Bitte beziehen Sie sich auf die Artikelnummern welche Sie der separaten Artikelnummer Liste entnehmen können. Für andere Konfigurationen wenden Sie sich bitten an Ihren nächsten Diamond Vertreter oder füllen Sie das Kontaktformular auf [www.diamond-fo.com](http://www.diamond-fo.com) aus.