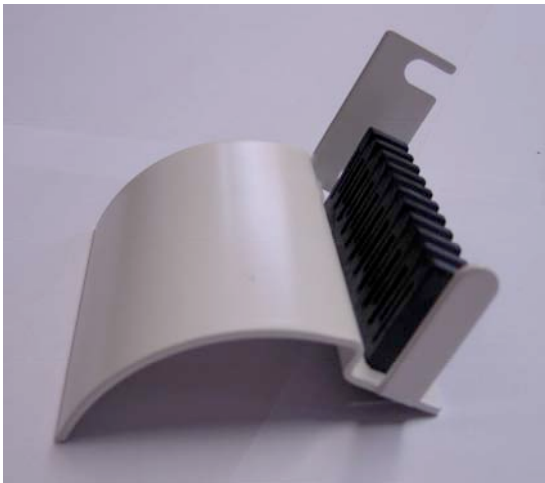


**Rangierfrontplatte 19“ 1HE mit 4 Rangierbügel**

Die Rangierfrontplatte wird frontseitig im Rack eingebaut

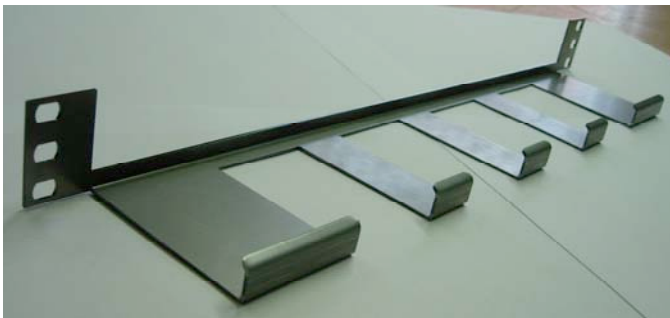
Einbau bei LWL- und Aktivkomponente



**Rangierbügel seitlich 19“ 1HE Abgang links oder rechts mit Gummizugentlastung**

Die Rangierbügel werden frontseitig im Rack eingebaut.

Jederzeit einbaubar bei LWL-KEV oder bei Aktivkomponente.



**Rangierkanal 19“ 1HE Aktivkomponente**

Der Rangierkanal wird frontseitig auf die Aktivkomponente eingebaut.

Jederzeit einbaubar.



**Rangierkanal 19“ 1HE**

Der Rangierkanal wird frontseitig unterhalb LWL-KEV oder Aktivkomponente eingebaut.

Jederzeit einbaubar.