

DIAMOND

Lichtwellenleiter Werkzeuge

FELDKONFEKTIONIERUNG

BESCHREIBUNG

Mit dem Alberino Werkzeugsatz von DIAMOND lässt sich der Lagerbestand an Verbindern signifikant reduzieren.

Lichtwellenleiter Rangierkabel werden mit verschiedensten Steckern und in diversen Längen benötigt. Dank dem Alberino-System kann das entsprechende Steckergehäuse während den Installationsarbeiten gewählt, und ohne Qualitätsverlust vor Ort auf den Alberino montiert werden.

Der Inhalt des robusten Hartschalenkoffers besteht aus dem Werkzeug für die Montage von E-2000™, SC, FC oder ST Gehäusen. Individuell wird der Werkzeugsatz mit Alberino-Kabeln, Steckergehäusen und Reinigungsmaterialien ergänzt.

ANWENDUNGSBEREICHE

Installateure, Systemhersteller, Telekommunikation, CATV, LAN, Laserhersteller

Gesamtmasse: 455x368x166 mm
17.9x14.4x6.5 inches
Gewicht: ca. 4.7 kg (10.4 lbs)



INHALT DES STANDARD-ALBERINO WERKZEUGSATZES

- 1 Montagezange für PC- und APC-Körper
- 2 Verschiedene Adapter E-2000™, SC, FC, ST™ (PC/APC) für die Montagezange
- 3 1 Plastik-Box 338x260x57mm mit Steckkörpern und Montageanleitung

HINWEISE Die Abbildung oben zeigt den Satz mit allen optional möglichen Werkzeugen (siehe Rückseite)

BESTEL LHINWEISE

Bitte beziehen Sie sich auf die Artikelnummern welche Sie der separaten Artikelnummer Liste entnehmen können. Für andere Konfigurationen wenden Sie sich bitten an Ihren nächsten Diamond Vertreter oder füllen Sie das Kontaktformular auf www.diamond-fo.com aus.

Alberino Werkzeugsatz



OPTIONEN

Sichtbare Laserquelle zur Fehlererkennung



2,5 mm Ferrulenreiniger



CLETOP-S Reinigungsausrüstung

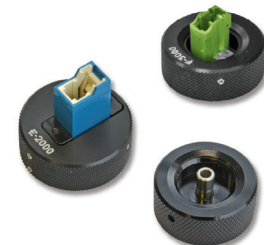


Handliches Prüfmikroskop



Steckerspezifische Adapter zu Prüfmikroskop:

- E-2000™ PC/APC
- F-3000™ PC/APC
- FSMA PC



Adapter zu Stecker-Montagezange:

- SC - ST™
- FC - E-2000™

